



INVITATION

Madame, Monsieur,

La Municipalité et le Club des escrimeurs de Fâches Thumesnil sont heureux de vous inviter au :

Circuit National Vétéran Fleuret – Sabre

le Dimanche 6 février 2011

Les épreuves se dérouleront au Complexe Sportif Jean ZAY 7 rue de la Linière à Faches Thumesnil

Vous avez apprécié notre accueil l'année dernière, **cette année encore nous avons essayé d'innover et de rendre votre séjour le plus agréable possible.**

Nous espérons vous voir encore plus nombreux lors de cette manifestation placée sous le signe de la convivialité et de la sportivité.

Guy COSTEUX
Président du CE Faches

**Massages par
des kinés pro!**



Dimanche 6 février 2011 Fleuret et Sabre Vétérans individuel

Règlement :

Les inscriptions se font uniquement en ligne sur le site de la Fédération avant le mercredi 2 février 2011 à Minuit.

www.escrime-ffe.fr (rubrique Compétitions)

✚ Frais d'engagement : 12€ par tireur (chèques à l'ordre du CEFT)
(le nouveau tee shirt du club remis à tous les participants)

Pour les tireurs étrangers : voir fiche en fin de dossier

Tenue et arme :

Normes fédérales en vigueur

Horaires et lieu:

	Appel	Scratch	Début
Fleuret	8h00	8h15	8h30
Sabre	9h00	9h15	9h30

Salle Jean Zay 7 rue de la Linière –59155 Fâches-Thumesnil (fléché depuis l'autoroute A1)

FIN DES EPREUVES entre 16h et 17h

Formule de l'épreuve (règlement FFE en vigueur sur les circuits) :

Selon règlement fédéral du circuit national vétérans

Récompenses :

Les 4 premiers de chaque catégorie seront récompensés.

Arbitres :

Nous ferons appel à des jeunes arbitres régionaux **mais ce ne sera sûrement pas suffisant !!!**

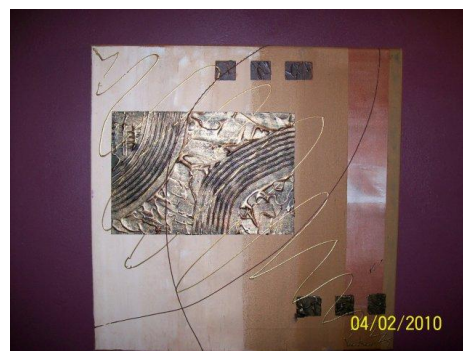
Rappel du règlement FFE : Un arbitre obligatoire pour 4 tireurs présents d'un même club. il est rappelé que les arbitres sont autorisés à tirer.

Les photos de l'année dernière : <http://ceft.info> rubrique « bonus »



Animations


- ✚ Quelques courbatures ? notre équipe de kinés est à votre disposition toute la journée pour vous remettre en forme !!! 
- ✚ **LE BUFFET CHTI**
 - Buffet de spécialités régionales disponible toute la journée
 - *Dégustation gratuite le midi (pendant la pause avt le tableau)*
- ✚ **Exposition vente de tableaux d'une sabreuse du club** (<http://lartenorphe.skyrock.com/3.html>)



- ✚ **Présence d'un stand de vente de matériel LEON PAUL.**



Hôtel

<p>Prix exceptionnel pour un hôtel de ce standing</p>		<p>30 chambres réservées pour la compétition dépechez vous !!</p>
--	---	--

Nous avons négocié un accord avec l'hôtel NOVOTEL de Lille (3 étoiles).

Situé dans le centre de la ville, il est à 5 mn à pied de la gare et vous permettra, le samedi après midi de découvrir notre métropole.

Chambre simple avec petit déjeuner : 63€ (au lieu de 181€)

Chambre double avec petit déjeuner : 37€ (2 lits simples)

(Tarif exceptionnel, ces chambres sont affichées à 179€)

116, r Hôpital Militaire

59800 Lille

03 28 38 53 53

03 20 78 06 18

Précisez « ESCRIME » lors de votre réservation

C'est à partir de cet hôtel que nous organiserons les navettes avec le lieu de la compétition le dimanche matin.



Navettes

Nous mettons en place un système de navettes pour ceux qui viennent en train et en avion.

- **Le Samedi après midi pour ceux qui viennent en avion de Lesquin, nous les conduirons exclusivement au NOVOTEL de Lille. (pour ceux qui viennent en train, la gare de Lille, Flandre ou Europe est à 5mn à pied de l'hôtel).**
- **Le dimanche matin nous viendrons vous chercher à 7h30 pour les fleuretistes et à 8h30 pour les sabreurs à l'hôtel NOVOTEL de Lille uniquement.**
- **Pour votre retour le dimanche vers la gare et l'aéroport, prévenez-nous le dimanche matin au pointage.**

INSCRIPTIONS POUR LA NAVETTE par mail à :
cassoretdenis@gmail.com

en précisant, les horaires et le nombre de personnes



Plan d'accès à l'hôtel NOVOTEL :

116 rue de l'Hopital Militaire
59000 LILLE
FRANCE

Paris (A1) → Lille Centre → Parking Nouveau Siècle.

Bruxelles (A27) → Lille (Rijsel) → Lille/Paris/Dunkerque. Sortie Lille Centre → Parking Nouveau Siècle.

Dunkerque (A25) → Lille Centre → Parking Nouveau Siècle.





Plan d'accès à la salle :



Club des Escrimeurs de Fâches Thumesnil – Salle Dumas 59155 FACHES THUMESNIL
<http://www.ceft.info> – 03.20.52.42.61 /06.62.04.59.87 – cefaches@free.fr



RECAPITULATIF

- Vous vous inscrivez sur le site de la ffe avant le 2 février minuit
- Vous appelez le NOVOTEL pour réserver votre chambre rapidement (30 chambres à prix négocié pour les escrimeurs)
- Vous vous inscrivez pour réserver une navette (gare et aéroport)

Nous vous attendons avec impatience !!



PRESTIGE





TIREURS ETRANGERS

N° licence	NOM	Prénom	Sexe (F ou M)	Arme (F ou S)	Date de naissance	Nation	Club

**A renvoyer par mail à cassoret Denis@gmail.com
Avant le 3 février 2011 minuit**