



# CIRCUIT NATIONAL VETERAN

FLEURET / SABRE

## QUALIFICATIF

POUR LES CHAMPIONNATS DU MONDE

COMPLEXE SPORTIF JEAN ZAY  
7 RUE DE LA LIMÈRE  
FACHES THUMESNIL

Toute la journée, début 9H



# INVITATION

Madame, Monsieur,

La Municipalité et le Club des escrimeurs de Fâches Thumesnil sont heureux de vous inviter au :

## *Circuit National Vétérans Fleuret – Sabre*



*le Dimanche 28 mars 2010*

Les épreuves se dérouleront au Complexe Sportif Jean ZAY 7 rue de la Linière à Fâches Thumesnil

Vous avez apprécié notre accueil l'année dernière, **récompensé par une nomination au trophée des Lames d'Or du meilleur organisateur de circuit national.**

Nous espérons vous voir encore plus nombreux lors de cette manifestation placée sous le signe de la convivialité et de la sportivité.

Guy COSTEUX  
Président du CE Fâches



## Dimanche 28 mars 2010 Fleuret et Sabre Vétérans individuel

### **Règlement :**

Les inscriptions se font uniquement en ligne sur le site de la Fédération avant le mercredi 24 mars 2010 à Minuit.

[www.escrime-ffe.fr](http://www.escrime-ffe.fr) (rubrique Compétitions)

✚ Frais d'engagement : 12€ par tireur (chèques à l'ordre du CEFT)  
(le nouveau tee shirt du club remis à tous les participants)

Pour les tireurs étrangers : voir fiche en fin de dossier

### **Tenue et arme :**

Normes fédérales en vigueur

### **Horaires et lieu:**

	<b>Appel</b>	<b>Scratch</b>	<b>Début</b>
<b>Fleuret</b>	<b>8h00</b>	<b>8h15</b>	<b>8h30</b>
<b>Sabre</b>	<b>9h00</b>	<b>9h15</b>	<b>9h30</b>

Salle Jean Zay 7 rue de la Linière –59155 Faches-Thumesnil (fléché depuis l'autoroute A1)

### **FIN DES EPREUVES entre 16h et 17h**

### **Formule de l'épreuve (règlement FFE en vigueur sur les circuits) :**

Selon règlement fédéral du circuit national vétérans

### **Récompenses :**

Les 4 premiers de chaque catégorie seront récompensés.

### **Arbitres :**

Nous ferons appel à des jeunes arbitres régionaux **mais ce ne sera sûrement pas suffisant !!!**

**Rappel du règlement FFE : Un arbitre obligatoire pour 4 tireurs présents d'un même club.** il est rappelé que les arbitres sont autorisés à tirer.



### **Les photos de l'année dernière :**

[http://fachesescrime.free.fr/newCEFT/galerie\\_index.php](http://fachesescrime.free.fr/newCEFT/galerie_index.php)



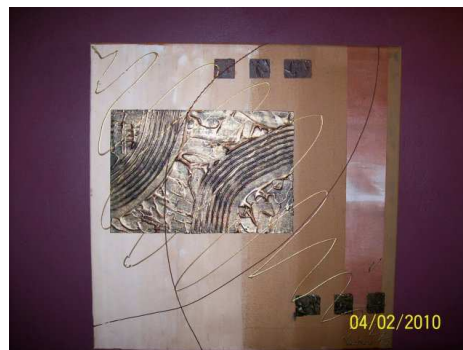
## Animations

### LE BUFFET CHTI

- Buffet de spécialités régionales disponible toute la journée
-  *Menu carbonade flamande et pomme de terre au four (10€ à réserver d'avance à [alain.warein@wanadoo.fr](mailto:alain.warein@wanadoo.fr))*
- *Dégustation gratuite le midi (pendant la pause avt le tableau)*
-  *Vente de produits « Made in CHTI », commande possible auprès de Anne Warein ([alain.warein@wanadoo.fr](mailto:alain.warein@wanadoo.fr))*



Exposition vente de tableaux d'une sabreuse du club (<http://lartenorphe.skyrock.com/3.html>)



Exposition vente de bijoux




Présence d'un stand de vente de matériel.



Le nouveau tee shirt du club à tous les participants



# Hôtel

<p><b>Prix exceptionnel pour un hôtel de ce standing</b></p>		<p><b>30 chambres réservées pour la compétition dépêchez vous !!</b></p>
--	---	--

**Nous avons négocié un accord avec l'hôtel NOVOTEL de Lille (3 étoiles).**

Situé dans le centre de la ville, il est à 5 mn à pied de la gare et vous permettra, le samedi après midi de découvrir notre métropole.

Chambre simple avec petit déjeuner : 61€ (au lieu de 83€)

Chambre double avec petit déjeuner : 36€ (2 lits simples)

(Tarif exceptionnel, ces chambres sont affichées à 179€)

116, r Hôpital Militaire

59800 Lille

03 28 38 53 53

03 20 78 06 18

Précisez « ESCRIME » lors de votre réservation

**C'est à partir de cet hôtel que nous organiserons les navettes avec le lieu de la compétition le dimanche matin.**

---

Club des Escrimeurs de Fâches Thumesnil – Salle Dumas 59155 FACHES THUMESNIL

<http://www.ceft.info> – 03.20.52.42.61 /06.62.04.59.87 – cefaches@free.fr



# Navettes

Nous mettons en place un système de navettes pour ceux qui viennent en train et en avion.

- **Le Samedi après midi pour ceux qui viennent en avion de Lesquin, nous les conduirons exclusivement au NOVOTEL de Lille. (pour ceux qui viennent en train, la gare de Lille, Flandre ou Europe est à 5mn à pied de l'hôtel).**
- **Le dimanche matin nous viendrons vous chercher à 7h30 pour les fleurettistes et à 8h30 pour les sabreurs à l'hôtel NOVOTEL de Lille uniquement.**
- **Pour votre retour le dimanche vers la gare et l'aéroport, prévenez-nous le dimanche matin au pointage.**

**INSCRIPTIONS POUR LA NAVETTE sur le site du club : <http://contredesixte.free.fr>**





## Plan d'accès à l'hôtel NOVOTEL :

116 rue de l'Hopital Militaire  
59000 LILLE  
FRANCE

**Paris (A1) → Lille Centre → Parking Nouveau Siècle.**

**Bruxelles (A27) → Lille (Rijsel) → Lille/Paris/Dunkerque. Sortie Lille Centre → Parking Nouveau Siècle.**

**Dunkerque (A25) → Lille Centre → Parking Nouveau Siècle.**



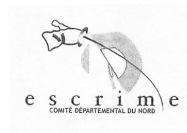


## Plan d'accès à la salle :



Club des Escrimeurs de Fâches Thumesnil – Salle Dumas 59155 FACHES THUMESNIL  
<http://www.ceft.info> – 03.20.52.42.61 /06.62.04.59.87 – cefaches@free.fr





## RECAPITULATIF

- Vous vous inscrivez sur le site de la ffe avant le 24 mars minuit
- Vous appelez le NOVOTEL pour réserver votre chambre rapidement (30 chambres à prix négocié pour les escrimeurs)
- Vous vous inscrivez sur notre site <http://contredesixte.free.fr> pour réserver une navette (gare et aéroport)

**Nous vous attendons avec impatience !!**



PRESTIGE



ÉCOLE FRANÇAISE D'ESCRIME



## TIREURS ETRANGERS

N° licence	NOM	Prénom	Sexe (F ou M)	Arme (F ou S)	Date de naissance	Nation	Club

**A renvoyer par mail à [dcassoret@hotmail.com](mailto:dcassoret@hotmail.com)  
Avant le 24 mars minuit**